



Foto: NILS RØV

## Skarven tar mye yngel

*Sjøfugl betydelige predatorer i det marinøkologiske systemet*

**Storskarven spiser daglig ca. 660 g fisk, toppskarven ca. 430. Og føden er for det meste små torskefisk og sil (tobis). I hekkesesongen spiser skarven 6.000 tonn torsk og sei av yngre årsklasser; sjøfugl er altså betydelige predatorer i det marinøkologiske systemet.**

Dietten hos storskarven *Phalacrocorax carbo* og toppskarven *P. aristotelis* ble undersøkt flere steder langs norskekysten. Innholdet i oppgulte boller av ufordøyde matrester ble analysert.

Gulpebollene bestod hovedsakelig av fiskeotolitter (ørestein), børstemark-kjever, og rester av skjell, krabber o.l.

**Storskarv tar de største**  
Metoden har klare begrensninger på grunn av slitasje og fordøyelse av matrestene. Konklusjonen må likevel være at begge artene spiste mest små torskefisk og sil i alle de undersøkte lokalitetene.

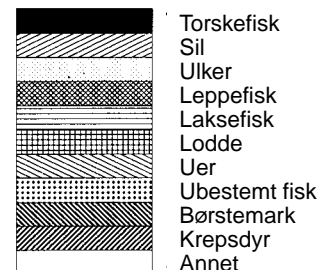
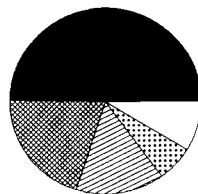
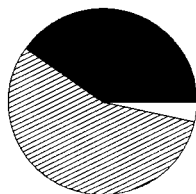
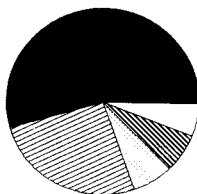
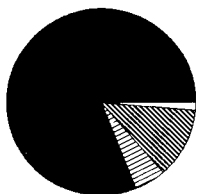
Det var stor overlapping i dietten for stor- og toppskarv, men storskarven spiste større fisk og flere bunndyr enn toppskarven.

### Sei og torsk

Det var vanskelig å bestemme torskefiskene ut fra øresteinene, men for det meste bestod de av sei og torsk. Målinger av øresteinene viste at toppskarven spiste mye 0- og I-gruppe torskefisk (fra 20 til 200 mm). Storskarven spiste 0-, I- og II-gruppe (fra 60 til 340 mm).

(Forts. neste side)

Bleiksøy 1985    Bleiksøy 1986    Hornøy 1989    Rogaland 1988



Fordeling av de viktigste byttedyrene til toppskarv i Norge.

# Fiskearter funnet i skarvens næring

	Øst-Finnmark 1989	Hovsflesa 1985	1986	Munkholmen 1986	Vikna 1987
Laksefisk	39	0	0	0	2
Lodde	103	0	0	0	0
Torskfisk (uidentifisert)	0	104	156	26	93
Torsk	155	0	0	93	0
Sil	123	0	0	0	0
Uer	59	2	7	0	0
Vanlig ulke	21	29	14	0	1
Ubestemt/ andre	34	25	16	14	5
SUM	534	160	193	133	101

Forekomst av de viktigste fiskeartene funnet i storskarvens næring (antall øresteiner i gulpebollen).

	Bleiksøy		Hornøy	Rogaland
	1985	1986		
Torskfisk (uidentifisert)	1884	1120	323	401
Sypike	0	0	0	102
Leppefisk (uidentifisert)	0	0	0	205
Sil	126	529	450	152
Uer	3	34	13	17
Vanlig ulke	14	141	0	0
Ubestemt/ andre	17	58	5	65
SUM	2044	1882	791	942

Forekomst av de viktigste fiskeartene funnet i toppskarvens næring (antall øresteiner i gulpebollen).

## Skarven tar... (Forts. fra side 1)

Det ble beregnet at stor- og toppskarv spiser henholdsvis ca. 660 g og 430 g fisk hver dag. I løpet av hekkesesongen (april-juli) vil hekkende og ikke-hekkende skarv spise ca. 12.000 tonn fisk. Av dette utgjør de yngste årsklassene av torsk og sei ca. 6.000 tonn.

### Antallet

I antall er det antydnet at skarvene spiser 144, 110 og 12 millioner av henholdsvis 0-, I- og II-gruppe torskfisk hver sommer. Disse tallene betraktes som meget grove, men de er sannsynligvis i riktig størrelsesorden.

Det ser ut som om skarvene kan ha en viss betydning som for dødeligheten hos 0- til II-gruppe torsk og sei i årene da yngelproduksjonen er dårlig.

For eksempel er antall I-gruppe sei langs norskekysten 1985-87 beregnet til 100-200 millioner individer. Antall fisk spist av skarvene er i samme størrelsesorden som antall ungfisk spist av torsk 1984-86, årene da kannibalisme var en matvane hos torsk.

Det understrekes at tallene må betraktes som meget foreløpige, og at det er et stort behov for mer pålitelige data fra ornitologer og havforskere.

### Stoffet er hentet fra

«Diets of shags *Phalacrocorax* and cormorants *P. carbo* in Norway and possible implications for gradoid stock recruitment».

R.T. Barrett, NINA, Tromsø Museum, Universitetet i Tromsø, 9000 Tromsø.  
N. Røv, J.Loan, NINA, Tungasletta 2, 7004 Trondheim.

W.A.Montevecchi, Dep. Psychol. & Biol., Memorial Univ., St. John's, Newfoundland, Canada A1B 3X9.

**BESTILLING:** Særtrykk av publikasjonen kan bestilles fra NINA v/informasjonsjefen. Porto/eksp. kr. 15,-.